

SKOLEN I SKJERN

Notat vedr. supplerende scenarie

Tarm skole samles på afd. Vardevej, Skjernåskolen flyttes til Lønborgvej i Tarm, og Skolen i Skjern samles på afd. Klostervej (senarie 2c)

Scenarie 2c.

Tarm skole samles på afd. Vardevej, Skjernåskolen flyttes til Lønborgvej i Tarm, og Skolen i Skjern samles på afd. Klostervej

Scenarie 2c indebærer følgende

- » En midlertidig løsning skal etableres på afd. Vardevej for Tarm skole, så overbygningsselever kan flyttes dertil. Flytningen kan afvente plan for afd. Lønborgvej.
- » Renovering af afd. Lønborgvej til brug for Skjernåskolen skal ske, inden skolens elever kan flyttes. Forud for renovering er et forløb med brugere (programoplæg), byggeprogram, projektering, myndighedsbehandling, udbud (minimum 1 år fra det tidspunkt, der ligger en politisk beslutning, og anlægsrammen er fastlagt) og til sidst selve udførelsen.
- » Når Skjernåskolen er flyttet, kan ombygning af bygninger til almenskolebrug mv. ske, og herefter kan Skolen i Skjern samles på afd. Klostervej. Afd. Klostervej kan delvist ombygges/renoveres, imens skolen er i brug, men den fulde renovering kan altså først ske, når Skjernåskolen er flyttet.
- » En permanent løsning med faglokaler til overbygning mv. for Tarm skole kan evt. påbegyndes sideløbende med ovenstående.

Tidsplan

- » Tarm skole, midlertidig løsning: 6 måneder, inkl. eventuel pavillonleje*
- » Skjernåskolen flyttet til Lønborgvej: 2-2,5 år*
- » Samling af Skolen i Skjern på afd. Klostervej: 3,5-4 år*
- » Tarm skole, permanent løsning: 3 år*

* Afhænger af, at der foreligger politisk beslutning og anlægsbudget.

ANLÆGSOVERSLAG SCENARIE 2C

Skjernåskolen

- Ombygning/renovering og udearealer 43 mio. kr.
- Renovering tag og vinduer 4 + 2 mio. kr. = 6
- Varmtvandsbassin 13 mio. kr.
- Tilbygning personalefløj 7 mio. kr.
- I alt: 69 mio. kr.

Tarm skole

- Renovering Vardevej 13 5,2 mio. kr.
- Tilbygning mod nord 21 mio. kr.

Skolen i Skjern

- Renovering/ombygning 60 mio. kr.

Scenarie 2C i alt: 155,2 mio. kr.*

*Anlægsoverslag afviger fra tidligere beregninger, idet dialog med Skjernåskolen har affødt tilretninger i fht. faglokalestørrelser og udearealers indretning.

Scenarie 2c.

Fordele og ulemper for Skjernåskolen



Fordele

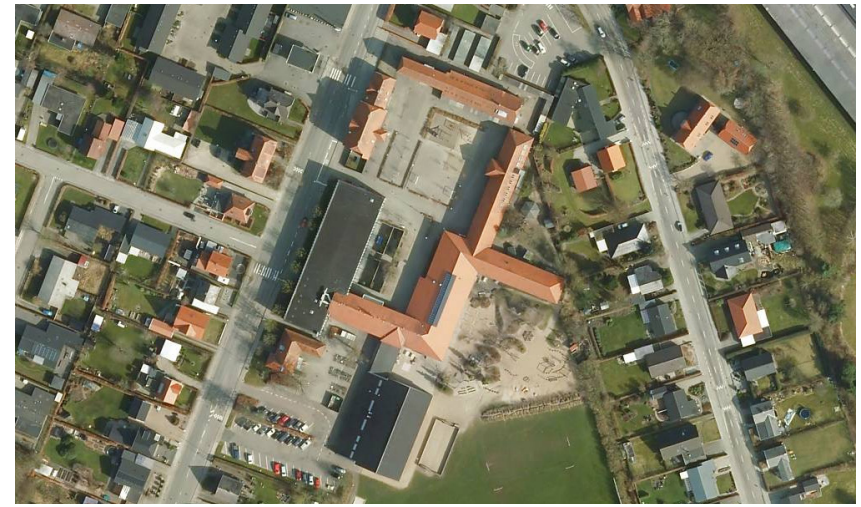
- » Trafikale forhold kan forbedres ganske betragteligt i sammenligning med nuværende forhold.
- » Bygningen er i ét niveau og kan ombygges til Skjernåskolens behov.
- » Gode og rigelige udearealer.
- » Mulighed for tilpassede udemiljøer i tilknytning til hjemmecområder for forskellige elevgrupper
- » Mulighed for bedre forhold for fysioterapi og bevægelse generelt.
- » Muligt at placere varmtvandsbassin i tilknytning til fysioterapi og idræt/bevægelse.

Ulemper

- » Ekstra befordring af elever (transport til Tarm)
- » Støj fra vejen - afskærmning af udearealer nødvendig.

Scenarie 2c.

Fordele og ulemper for Tarm skole



Fordele

- » Et stort ønske om at samles på én matrikel kan imødekommes.
- » Mulighed for tilbygning mod nord, når nuværende fløj nedrives og dermed samling af overbygningsaktiviteter.

Ulemper

- » Faglokalerne fysik, biologi og geografi til overbygnings elever findes ikke på afd. Vardevej. Evt. kan eks. på Lønborgvej bruges, indtil permanent løsning er etableret. Et alternativ er fagpavilloner (er ikke medregnet i overslag).
- » Halkapacitet bliver presset (mulig udvidelse er ikke medregnet).
- » Nuværende grupperum mv. må inddrages til klasselokaler i den midlertidige løsning
- » Pres på parkeringsareal – det er en udfordring at udvide.

SCENARIO 1 - NY SKOLE

1a

Ny skole ved Kulturcentret

Skolen i Skjern: 225 mio. kr.
Skjernåskolen: 40 mio. kr

I alt: 265 mio. kr.

1b

Ny skole på eksisterende grund

Skolen i Skjern: 225 mio. kr.
- obs. på jordbundforhold (potentielt dyrere)
Skjernåskolen: 40 mio. kr.

I alt: 265 mio. kr.

1c

Ny skole ved Kulturcentret opført i etaper

Skolen i Skjern: 270 mio. kr.
Skjernåskolen: 40 mio. kr.

I alt: 310 mio. kr.

SCENARIO 2 - RENOVERING

2a

Samling af elever på afd. Klostervej, Skjernåskolen flytter

Skolen i Skjern: 60 mio. kr.
Ny Skjernåskole: 98 mio. kr.*

I alt: 158 mio. kr.

2b

Samling af elever på afd. Klostervej ved byggeri i højden, Skjernåskolen bliver

Skolen i Skjern: 165,5 mio. kr.
Genhusning**
Skjernåskole: 40 mio. kr.

I alt: 205,5 mio. kr. (plus ubekendte udgifter jf. noter)

** Grundkøb og eventuel anlæg af nye veje, stisystemer mv. er ikke medregnet, idet der ikke er en konkret placering at tage udgangspunkt i.*

***Genhusning kan først beregnes, når omfanget af om- og tilbygning er fastlagt samt om eventuelle andre bygninger kan lånes/lejes til formålet. Genhusning af den samlede skole vil være meget omkostningstungt.*

2c

Samling af Tarm skole på Vardevej, flytning af Skjernåskolen til Lønborgvej, og samling af Skolen i Skjern på afd. Klostervej

Tarm skole: 26,2 mio. kr.
Skjernåskole: 69 mio. kr.
Skolen i Skjern 60 mio. kr.

I alt: 155,2 mio. kr.

SCENARIO 3 - FASEOPDELING

3

Faseopdeling

Renovering af afd. Enghavevej og afd. Klostervej: 52 mio. kr.
Skjernåskolen: 40 mio. kr.

I alt: 92 mio. kr.